

EVOLECTION

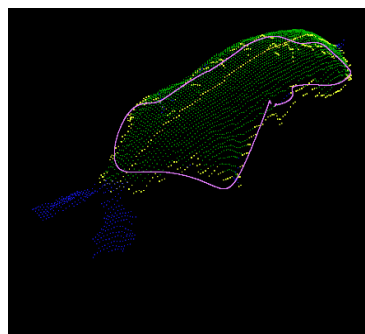
System zur Förderung des Zuchtfortschrittes in produktiven Sauenherden auf Grundlage einer Statistik-, KI- und Sensordaten-basierter Selektion der Stammsauen in Herden mit Wechselkreuzung

Ziele und geplante Innovationen

Das Projekt „Evolection“ hat zum Ziel, die Züchtungsarbeit von nach dem Prinzip der Wechselkreuzung arbeitender, selbstremontierender Sauenbetriebe zu objektivieren und durch eine verbesserte Selektionsentscheidung zu optimieren. Mittels Cloud-basierter Datenanalyse von im Betrieb erhobener Leistungszahlen und der Massendatenanalyse verschiedenster Sensordaten wird ein objektiv nachvollziehbarer und für jeden transparenter „Goldstandard-KI“ der Züchtungsselektion etabliert.

Kompetenzen

Die Produktpalette der Firma H+L reicht vom schlüsselfertigen Stall bis hin zu automatischen Sortierschleusen, welche das Herzstück dieses Projektes darstellen. Das ITE kann auf einen großen Erfahrungsschatz in der Verarbeitung klassischer Leistungsparameter zurückgreifen. Zu den Kernkompetenzen des ITV gehören u.a. die Auswahl und Gewichtung der geeigneten Eingangsparameter.



3D Punktwolke der Körperoberfläche eines Schweines

Erwartete Ergebnisse

Das System soll die sogenannte „züchterische Nase“ erfahrener Züchter/-innen softwaretechnisch nachbilden, objektivieren und über eine Cloud jedem/r praktischen Sauenhalter/-in zugänglich machen.

Projektkoordination

Dr. Richard Hölscher
Hölscher + Leuschner GmbH & Co. KG
Siemensstrasse 15
48488 Emsbüren

Ansprechperson

Dr. Cornelia Schwennen (TiHo ITE)
cornelia.schwennen@tiho-
hannover.de
+49 511 856 7508

Projektpartner

- Hölscher + Leuschner GmbH & Co. (H+L)
- Stiftung Tierärztliche Hochschule Hannover (TiHo):
Institut für Tierernährung (ITE) und
Institut für Tierzucht und Vererbungs-
forschung (ITV)

Laufzeit

01.02.2021 – 31.01.2024