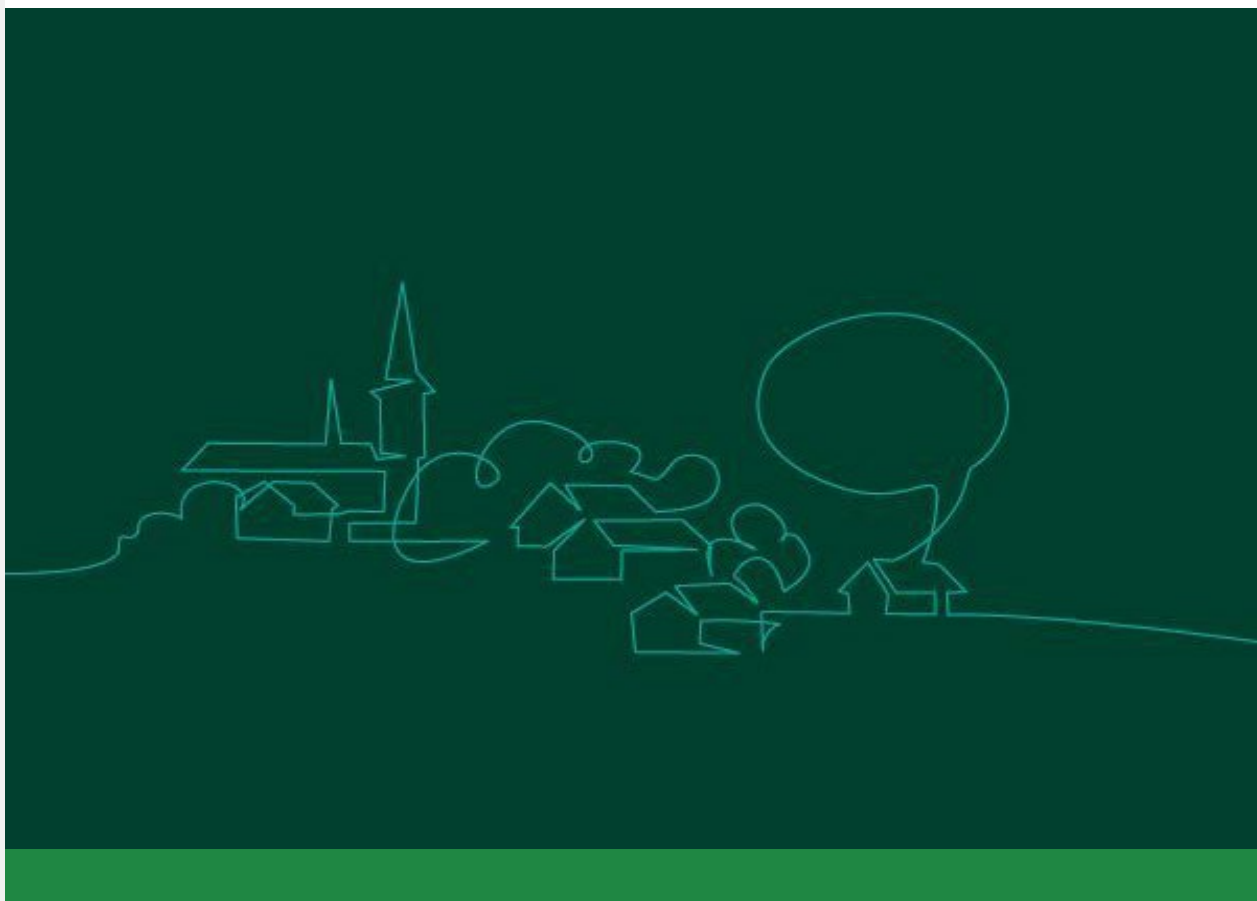




Bundesprogramm
**Ländliche
Entwicklung**

Sondernewsletter

31. März 2022



Uns interessiert Ihre Meinung!

Liebe Leserinnen und Leser,

damit wir zukünftig unser Angebot noch besser auf Ihren Informationsbedarf zuschneiden können, würden wir gerne mehr über Ihr Interesse rund um das Thema ländliche Entwicklung erfahren.

Wir freuen uns daher, wenn Sie sich ca. fünf Minuten Zeit nehmen, um an unserer kurzen Online-Umfrage teilzunehmen.

Vielen Dank für Ihre Teilnahme!

[» Hier geht es zur Umfrage](#)

Bildnachweis: Header: BMEL

Impressum: Bundesanstalt für Landwirtschaft und Ernährung (BLE) | Präsident: Dr.
Hanns-Christoph Eiden | Deichmanns Aue 29 | 53179 Bonn
Umsatzsteuer-Identifikationsnummer gemäß § 27 a Umsatzsteuergesetz DE 114 110 249
Redaktion: Kompetenzzentrum Ländliche Entwicklung | Telefon: 0228 / 6845 2616 | E-Mail:
oeffentlichkeit.bule@ble.de

[Datenschutz](#) | [Newsletter abbestellen](#)